

O MAIOR PROGRAMA DE ALIMENTAÇÃO ESCOLAR DO MUNDO

PNAE

PROGRAMA NACIONAL DE ALIMENTAÇÃO ESCOLAR



POR DIA



50 MILHÕES
de refeições



40 MILHÕES
de estudantes beneficiados



150 MIL
escolas atendidas

POR ANO



10 BILHÕES
de refeições



R\$ 5,5 BILHÕES
investidos

1



MEC
envia
recursos

2



Aquisição
de alimentos

3



30% destinado
para agricultura
familiar

4



Criação de
cardápios por
nutricionistas

5



Educação
alimentar e
nutricional

6



Valorização
das merendeiras

7



Comida
saudável
no prato

SEGURANÇA ALIMENTAR E NUTRICIONAL

- Oferta semanal de **frutas e hortaliças**.
- **Cardápios adaptados** à faixa etária e às **necessidades alimentares** específicas dos alunos.
- Inclusão de alimentos ricos em **ferro e vitamina A** nos cardápios.
- **Limitação de alimentos processados**.

AGRICULTURA FAMILIAR

- Geração de **emprego e renda** no campo.
- Mais **alimentos frescos** e de **qualidade**.
- Resgate de **tradições alimentares**.
- Preservação da **biodiversidade**.

EM
2023

R\$ 1,5 BILHÃO A MAIS NO ORÇAMENTO
ATÉ 39% A MAIS DE RECURSOS



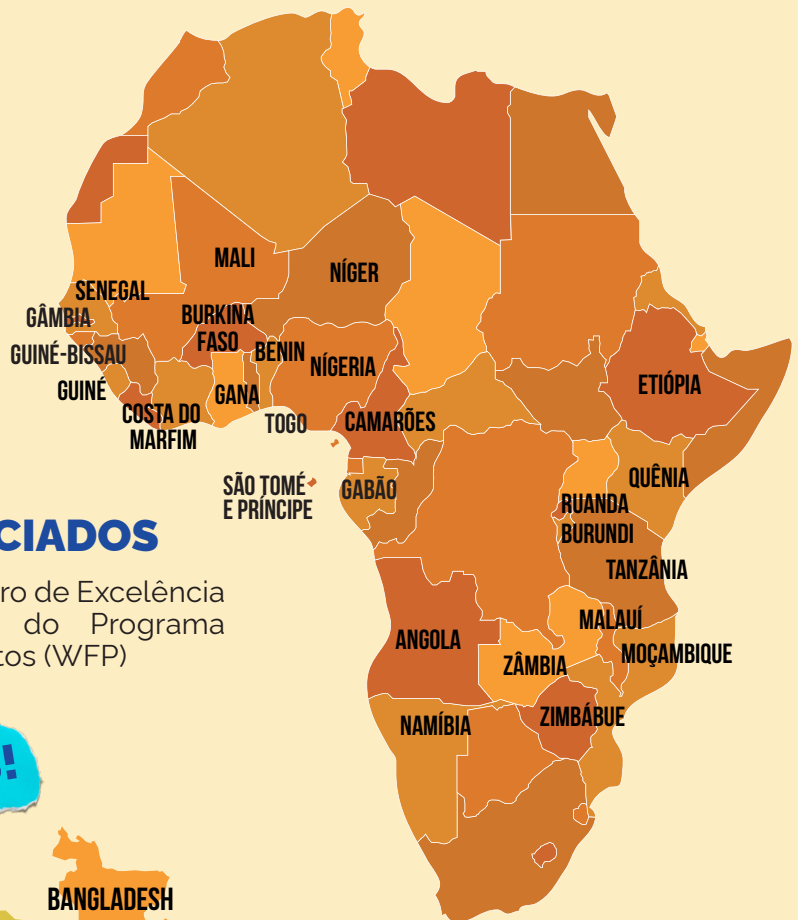
PNAE PELO MUNDO

Desde 2009, cerca de 80 países da América Latina, Caribe, África e Ásia foram apoiados na formulação de programas de alimentação escolar.



28 PAÍSES BENEFICIADOS

Consolidação dos Programas de Alimentação Escolar na América Latina e Caribe (projeto Brasil-FAO de cooperação Sul-Sul Trilateral)



29 PAÍSES BENEFICIADOS

Projeto com o Centro de Excelência Contra a Fome, do Programa Mundial de Alimentos (WFP)

Saiba mais em:



MAIS!



BRASIL
UNIDO PELA
EDUCAÇÃO

MINISTÉRIO DA
EDUCAÇÃO

GOVERNO FEDERAL
BRASIL
UNIÃO E RECONSTRUÇÃO